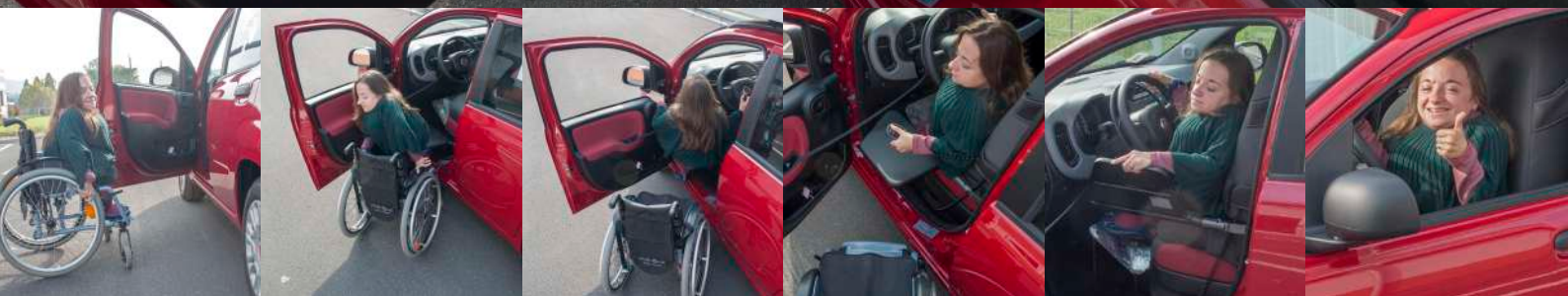
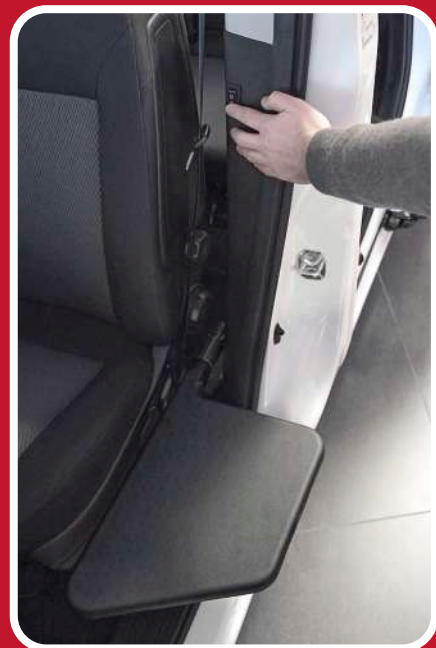


RE205 RIBALTINA ELETTRICA



La ribaltina elettrica crea un ponte di collegamento tra il sedile della vettura e la carrozzina, facilitando in questo modo l'entrata e l'uscita dal veicolo. Questo dispositivo è particolarmente adatto qualora ci sia un notevole dislivello tra il sedile della vettura e la carrozzina, come nel caso di monovolumi e fuoristrada. Il movimento di salita e discesa viene azionato dall'utilizzatore con un telecomando. La ribaltina può essere installata su veicoli a tre o a cinque porte, in corrispondenza sia del lato guida sia di quello passeggero. Non è necessario sostituire il sedile originale della vettura. E' possibile scegliere, a seconda del modello del veicolo e della distanza tra il sedile e la carrozzina, tra differenti misure di piano.



La ribaltina è facilmente rimovibile. Un sistema di sicurezza fermerà automaticamente la salita e la discesa della ribaltina in caso di emergenza. La capacità massima di sollevamento del dispositivo è di 100 kg.

KIVI



PARTNER



Kivi S.r.l.

Strada Carmagnola 1
14040 Vigliano d'Asti ITALIA

www.kivi.it

info@kivi.it

TEL +39.0141.951668

FAX +39.0141.953603

 facebook.com/Kivisrl

 youtube.com/KiviMobilityFreedom