

Les solutions de Mobilité d'Autoadapt en partenariat avec Toyota



 **auto**[®]
ADAPT
for your independence

DES INVENTIONS QUI FACILITENT LA VIE

Les solutions de Mobilité d'Autoadapt en partenariat avec Toyota



Depuis juin 2006, la Société Autoadapt a lancé un partenariat avec Toyota en vue de présenter leur programme Mobilité.

Le programme Mobilité Toyota présente deux offres spécifiques: premièrement, le siège passager pivotant à commande manuelle ou électrique d'origine Toyota, deuxièmement, les produits d'adaptation proposés par ce partenariat et par le réseau de concessionnaires agréés Autoadapt. L'association des sièges Mobilité Toyota aux produits d'adaptation conçus par Autoadapt Suède permettent au programme Mobilité Toyota d'offrir des solutions fiables pour répondre aux besoins de chacun.

Tous les produits proposés par Autoadapt dans le cadre du programme Mobilité Toyota ont été testés et homologués selon les normes ISO et sont conformes à la réglementation de sécurité en vigueur relative aux équipements installés dans les véhicules. Experte dans l'installation des équipements d'adaptation, Autoadapt a sélectionné un réseau de concessionnaires agréés dotés de connaissances approfondies et d'une expérience confirmée dans l'installation des produits. Ce réseau couvre une grande étendue géographique.

Autoadapt en partenariat avec Toyota

Grâce à son partenariat avec Toyota, Autoadapt peut fournir aux clients de Toyota une gamme complémentaire de produits en matière de mobilité et d'adaptations non disponibles chez les concessionnaires Toyota partenaires. Fabricant suédois de produits destinés à améliorer la mobilité des personnes, Autoadapt mise sur la qualité dès la conception du produit et poursuit dans l'ingénierie, le développement de produits et le service aux clients.

Sélectionné avec soin par Autoadapt Suède, le réseau paneuropéen Autoadapt collabore avec les concessionnaires Toyota afin d'offrir des solutions de qualité. Les concessionnaires Toyota partenaires vous guident aux travers des étapes nécessaires pour obtenir les adaptations montées par Autoadapt. Pour recevoir la liste des concessionnaires Autoadapt de votre région, vous pouvez vous adresser à votre concessionnaire Toyota partenaire. Les produits Autoadapt sont garantis 2 ans.

Carolift

Se définit comme une grue de coffre électrique pour fauteuil roulant. *Carolift* fonctionne à l'aide d'une petite commande qui permet de relever et d'abaisser le fauteuil roulant mais aussi de le faire pivoter vers l'extérieur ou vers l'intérieur du véhicule.



Roof Spider

Se définit comme un coffre de toit pour le transport d'un fauteuil roulant. Le *Roof Spider* convient tant au conducteur qu'au passager étant donné qu'il peut être chargé des deux côtés du véhicule. Il suffit d'appuyer sur le bouton de la télécommande correspondant au côté du *Roof Spider* auquel vous souhaitez accéder. La conception est idéale pour les fauteuils roulants pliants et manuels dont le poids peut atteindre 25 kg. En plaçant le fauteuil roulant sur le toit, vous gagnez de la place à l'arrière pour les bagages, les marchandises, etc.



Carony

Carony permet au passager à mobilité réduite d'entrer et de sortir du véhicule aisément.

Assemblez le fauteuil roulant avec la base pivotante dans le véhicule. Libérez le siège et faites-le glisser sur la plaque pivotante. Vous venez d'effectuer un transfert confortable sans soulever le passager.



Les modèles Carony



Carony 24" est équipé de roues arrières de 24 pouces facilement amovibles. Il est conçu pour les personnes qui veulent se déplacer en toute autonomie, aussi bien à l'intérieur qu'à l'extérieur.

Carony 12" est un fauteuil roulant manuel équipé de roues arrières de 12 pouces. Il s'agit d'un fauteuil roulant de transport adapté aux personnes bénéficiant d'une aide sur tout le trajet.



Carony Kids est spécialement conçu pour les enfants. Ce siège de 40 cm de profondeur peut être réglé au fur et à mesure que l'enfant grandit. Il est disponible avec des roues arrières de 12 ou 24 pouces.

Carony Fixed 12" est un fauteuil roulant manuel spécialement conçu pour être utilisé avec Turny dans les véhicules ayant une marche plus élevée.



Carony Go

Carony Go est un fauteuil roulant électrique. Le Carony Go vous permet de voyager dans une petite voiture standard.

Le seul fauteuil roulant électrique ayant fait l'objet d'essai de choc. Il a été homologué conformément aux normes ISO et a reçu le label CE. Il a été approuvé par le Swedish Handicap Institute. Le système de commande est produit par la Société Dynamic.

Le système Carony s'utilise uniquement avec la plaque pivotante Turnout ou l'élévateur de siège Turny d'Autoadapt

Pour pouvoir utiliser un *Carony* (cf. page 5), vous devez disposer d'une plaque pivotante *Turnout* ou d'un élévateur *Turny* monté dans votre véhicule. Le siège *Carony* est utilisé aussi bien comme un fauteuil roulant qu'un siège automobile. Cela signifie que la personne assise dans le fauteuil roulant s'installe dans le véhicule par l'intermédiaire de glissières et sans avoir besoin de changer de siège.

Les équipements *Turnout* et *Turny* ont fait l'objet d'essai de choc, ont reçu la label CE et répondent conformément aux normes ISO.

Turnout

La plaque pivotante *Turnout* est une base pivotante universelle utilisée avec le siège *Carony*. Cet équipement est disponible en version manuelle et en version électrique avec télécommande.



Turny Orbit

Carony est utilisé avec l'élévateur *Turny* si le véhicule a une marche plus élevée. L'élévateur *Turny* pivote le siège vers l'extérieur et l'abaisse en dehors du véhicule. L'élévateur *Turny* est universel et peut être monté dans tous les véhicules ayant une marche plus élevée.



L'élévateur *Turny* fonctionne avec une télécommande. Le mouvement s'arrête dès que le bouton de commande est relâché.



Des produits destinés au conducteur

Les produits ont été testés pour les CEM et ont reçu le label CE.

L'accélérateur par cercle K 5

Cet accélérateur par cercle unique fonctionne de cinq manières différentes :

- (1) en appuyant sur le cercle avec l'arrière des doigts, soit
- (2) en appuyant sur le cercle avec le pouce depuis l'intérieur, soit
- (3) en appuyant sur le cercle avec le pouce depuis l'extérieur tout en maintenant la main sur le levier de frein, soit
- (4) en tirant le cercle vers le volant avec les doigts, soit
- (5) si la manette *K 5 Paddle Pad* (disponible en option) est montée sur le volant, en la poussant pour accélérer la voiture.

Levier de frein

Le levier de frein est monté à côté du volant. Le véhicule se met à l'arrêt lorsque vous baissez le levier et ce, sans avoir besoin de retirer les mains du volant. Le levier de frein fonctionne de manière aisée grâce à un appui court et toute la force utilisée est multipliée quand elle est transmise à la pédale de frein. La poignée est dotée de boutons intégrés pour le frein de maintien et le klaxon.

Émetteur déporté

L'émetteur déporté monté sur le volant peut facilement être retiré quand il n'est pas utilisé. Seul le support reste sur le volant. La transmission est effectuée par des ondes radio qui activent les fonctions électriques : feux de position, codes, phares, clignotants, essuie-glace (deux vitesses).

Carospeed

Il s'agit d'un combiné d'accélérateur et de frein relié via une liaison mécanique. Ce système est adapté aux personnes présentant un handicap au niveau des jambes. L'unité peut intégrer un ensemble de commandes de base : clignotants, feux de détresse, lave-glace et essuie-glace, phares, etc...

Boule de volant

Convient aux conducteurs qui font usage d'une seule main pour conduire et d'une commande manuelle pour accélérer et freiner. Différents types de poignées sont disponibles.



Joey Lift

L'élevateur de plateforme *Joey* requiert très peu d'effort de l'utilisateur : il suffit de positionner le fauteuil sur la plate-forme, de fixer le fauteuil roulant ou le scooter, d'appuyer sur le bouton de la télécommande et le tour est joué.

Ce hayon pour fauteuil roulant est idéal pour les personnes aux capacités musculaires réduites. Avec l'élevateur *Joey*, il vous sera vraiment facile d'emporter votre fauteuil roulant/scooter. *Joey* peut supporter des fauteuils roulants et des scooters présentant un poids allant jusqu'à 159 kg.



Système de ceintures Careva

Les ceintures de stabilisation sont très utiles pour les personnes ayant besoin d'un soutien supplémentaire en position assise, si le tronc penche d'un côté ou le bassin glisse vers l'avant du siège par exemple.

Le système de ceintures comprend une ceinture dorsale qui est fixée verticalement sur le dossier. Le harnais scapulaire, la ceinture thoracique et la ceinture pelvienne ou le harnais combinés sont ensuite glissés dans la ceinture dorsale.



Le programme Mobilité Toyota

Le programme Mobilité Toyota: pour des sièges passagers fonctionnant à commande manuelle et à commande électrique.

Siège pivotant

Le siège pivotant Toyota permet d'entrer et de sortir du véhicule confortablement et aisément. La base pivotante est associée soit à un siège bas, soit au siège d'origine modifié. Le siège pivote manuellement au-dessus du seuil de la portière au moyen d'un levier fixé sur la base. Si l'espace libre en hauteur est réduit, la base pivotante est fixée sur un siège bas spécialement conçu à cet effet, une version plus mince du siège standard.

Si l'espace libre en hauteur est suffisant, la base pivotante est fixée sur le siège d'origine qu'il suffit d'adapter légèrement. Dans les deux cas, les adaptations ne changent en rien ni le confort, ni le style intérieur du véhicule.



Le siège élévateur

Le siège élévateur Toyota facilite considérablement le transfert dans et hors de la voiture. Ce siège électrique pivote vers l'extérieur et est spécialement conçu pour les véhicules Toyota ayant une marche élevée. Le siège à commande électrique est recouvert du même tissu que le siège d'origine afin de correspondre aux couleurs intérieures. Pour relever et abaisser le siège, il suffit d'actionner un bouton situé sur le côté du siège ou une télécommande. Pour faire glisser et ré-incliner le siège dans le véhicule, vous pouvez utiliser les boutons situés sur le côté du siège.



Le réseau Toyota

Les deux sièges du programme Mobilité Toyota sont à commander et à installer par votre concessionnaire Toyota partenaire. Les ancrages de sièges originaux permettent d'installer les sièges Mobilité dans les véhicules Toyota. Tous les sièges Toyota font l'objet de tests approfondis, répondent conformément aux directives européennes en vigueur et sont garantis trois ans.

Pour obtenir de plus amples informations et pour tester les produits Mobilité Toyota, veuillez prendre contact avec votre concessionnaire Toyota partenaire du programme.

Le réseau de concessionnaires choisis Autoadapt



HANDI AUTO SERVICES

Contact : Hervé Galliano
Zi De la Gohelle, 245 Av. De Floha
62680 Mericourt
Tél : 03 21 40 55 22
Fax : 03 21 77 04 67
infos@handiautoservice.fr
Horaires d'ouverture : lundi 14 h - 18h15.
du mardi au vendredi 8h 30 - 12 h/
14h-18h15

GARAGE DU GOLF

Contact : Patrice Bultel
2 allée Salvador Dali
78400 Chatou
Tél : 01 30 53 71 99
Fax : 01 30 53 71 99
garage.golf@wanado.fr

HANDICAR

Contact : Bertrand Pery
12, avenue Jaques Cartier
44811 St Herblain
Tél : 02 28 03 92 02
Fax : 02 28 03 92 04
bertrand.pery1@9online.fr
Horaires d'ouverture :
9h - 12h / 14h - 18h

AQUITAINE EQUIPEMENT

Contact : Stéphane Dugot
42 route de Paris
33500 Les Billaux
Tél : 05 57 51 99 55
Fax : 05 57 51 87 86
aquitaine.equipement@free.fr
Horaires d'ouverture :
8h - 18h 30 du lundi au vendredi

ADAPT AUTO SERVICE

Contact : Richard Faure
191 Avenue des Etats Unis
31200 Toulouse
Tél : 05 61 13 85 97
Fax : 05 61 47 13 41
accueil@adapt-auto.com
Horaires d'ouverture :
8h30 - 12h30 / 13h 30 - 18h 30
du lundi au jeudi et 17h le vendredi

CARROSSERIE BRUNEL

Contact : Patrick Brunel
13 rue Jules Verne
63100 Clermont-Ferrand
Tél : 04 73 92 09 75
Fax : 04 73 90 73 76
car.brunel@tiscali.fr
Horaires d'ouverture :
8h - 12h / 13h 30 - 17h 30
du lundi au jeudi et 16.30 le
vendredi.

PIMAS (Siège social)

Contact : Tony Masapollo
Rue Louis Aragon
69120 Vaulx en Velin
Tél : 04 78 80 91 67
Fax : 04 72 04 48 41
e-mail : info@pimas.fr
Horaires d'ouverture :
8h - 12h / 14h - 18h du
lundi au jeudi et 17h le
vendredi.

Pimas Siège Social

OTTELEC

Contact : Bernard Ott
10 rue de Rungis
67000 Rungis
Tél : 03 88 28 20 20
Fax : 03 88 26 89 60
ottelec@wanadoo.fr
Horaires d'ouverture :
8h - 12h / 14h - 18h
du lundi au jeudi
et 17h le vendredi

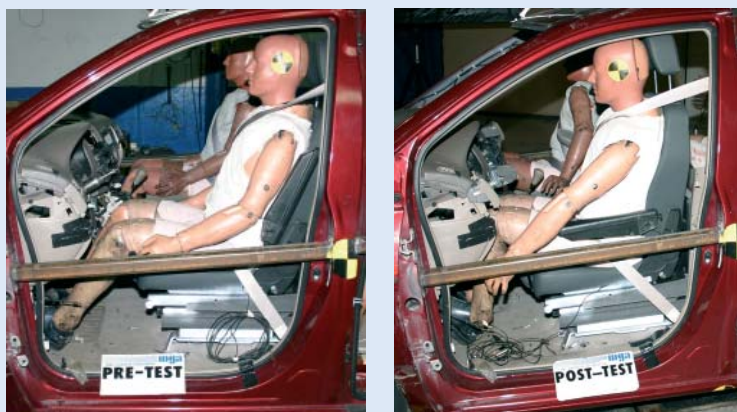
PIMAS AUBAGNE

Contact : José Lara
217 Avenue du Mistral
ZI les Paluds
13685 Aubagne Cedex
Tél : 04 42 82 91 30
Fax : 04 42 70 04 13
larajose@club-internet.fr
Horaires d'ouverture :
8h - 12h / 14h - 18h du
lundi au jeudi et 17 h le
vendredi



Autoadapt AB est une entreprise d'adaptation d'automobiles suédoise bénéficiant de plus de 20 ans d'expérience dans les adaptations de voitures. Autoadapt conçoit, fabrique et distribue des produits pour l'adaptation des voitures dans le monde entier. Les produits, comme le système d'assemblage de siège automobile Carony associée à la base pivotante Turnout ou l'élévateur de siège automobile Turny ont rendu l'entreprise célèbre dans cette industrie.

L'ambition principale d'Autoadapt est de développer des produits bien conçus et en plus grande quantité ; des produits sûrs, avec le label CE et testés selon la législation en vigueur.



Essai de choc d'un siège Turny Orbit dans une Toyota.

Pour
davantage
d'information:
www.autoadapt.fr



Autoadapt AB

Hedeforsvägen 6
S-443 61 Stenkullen, Suède
Tél: +46(0)302 55820
Fax: +46(0)302 55829
E-mail: contact@autoadapt.se
www.autoadapt.fr

